

MIEJSCOWY PLAN Zagospodarowania Przestrzennego MIASTA RAWY MAZOWIECKIEJ Załącznik Nr 23 do Uchwały Nr XXI/159/2000 Rady Miejskiej w Rawie Mazowieckiej z dnia 30 marca 2000r.

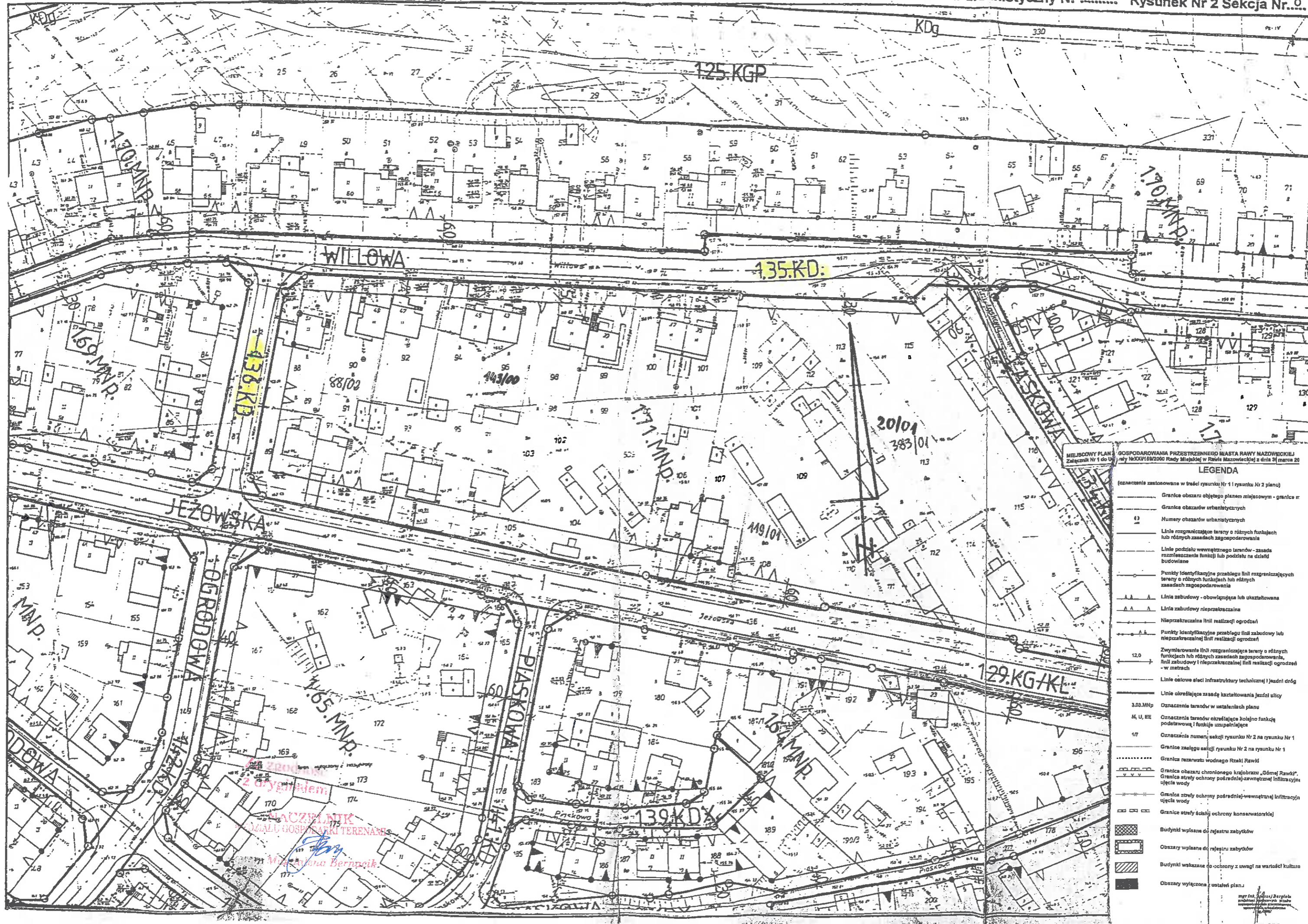
LEGENDA

- (oznaczenia zastosowane w treści rysunku Nr 1 i rysunku Nr 2 planu)
- Granice obszaru objętego planem miejscowym - granice nr
 - Granice obszarów urbanistycznych
 - 11 Numery obszarów urbanistycznych
 - Linie rozgraniczające tereny o różnych funkcjach lub różnych zasadach zagospodarowania
 - Linie podziału wewnętrznego terenów - zasada rozmieszczenia funkcji lub podziału na działki budowlane
 - Punkty identyfikacyjne przebiegu linii rozgraniczających tereny o różnych funkcjach lub różnych zasadach zagospodarowania
 - Linie zabudowy - obowiązująca lub ustalone
 - Linie zabudowy nieprzekraczalna
 - Nieprzekraczalna linia realizacji ogrodzeń
 - Punkty identyfikacyjne przebiegu linii zabudowy lub nieprzekraczalnej linii realizacji ogrodzeń
 - 12,0 Zwymiarowane linie rozgraniczające tereny o różnych funkcjach lub różnych zasadach zagospodarowania, linii zabudowy i nieprzekraczalnej linii realizacji ogrodzeń - w metrach
 - Linie osłowe ataki infrastruktury technicznej i jezdni dróg
 - Linie określające zasadę kształtowania jezdni ulicy
 - 3.03.MNp Oznaczenie terenów w ustalonych planach
 - M, U, EE Oznaczenie terenów określające kolejno funkcje podstawową i funkcje uzupełniającą
 - 17 Oznaczenie numeru sekcji rysunku Nr 2 na rysunku Nr 1
 - Granice zasięgu sekcji rysunku Nr 2 na rysunku Nr 1
 - Granice rezerwu wodnego Rzeka Rawki
 - Granice obszaru chronionego krajobrazu „Górnaj Rawki”
 - Granice strefy ochrony pośredniej-zewnętrznej infiltracyjnej ujęcia wody
 - Granice strefy ochrony pośredniej-wewnętrznej infiltracyjnej ujęcia wody
 - Granice strefy ochrony konserwatorskiej
 - Budynki wpisane do rejestru zabytków
 - Obszary wpisane do rejestru zabytków
 - Budynki wskazane do ochrony z uwagi na wartości kulturo
 - Obszary wyłączone z ustaleń planu

WYMIAROWANE LINIE ROZGRANICZAJĄCE TERENY O RÓŻNYCH FUNKCJACH LUB RÓŻNYCH ZASADACH ZAGOSPODAROWANIA, LINIE ZABUDOWY I NIEPRZEKACZALNEJ LINII REALIZACJI OGRÓDZEŃ - W METRACH

WYMIAROWANE LINIE ROZGRANICZAJĄCE TERENY O RÓŻNYCH FUNKCJACH LUB RÓŻNYCH ZASADACH ZAGOSPODAROWANIA, LINIE ZABUDOWY I NIEPRZEKACZALNEJ LINII REALIZACJI OGRÓDZEŃ - W METRACH

WYMIAROWANE LINIE ROZGRANICZAJĄCE TERENY O RÓŻNYCH FUNKCJACH LUB RÓŻNYCH ZASADACH ZAGOSPODAROWANIA, LINIE ZABUDOWY I NIEPRZEKACZALNEJ LINII REALIZACJI OGRÓDZEŃ - W METRACH

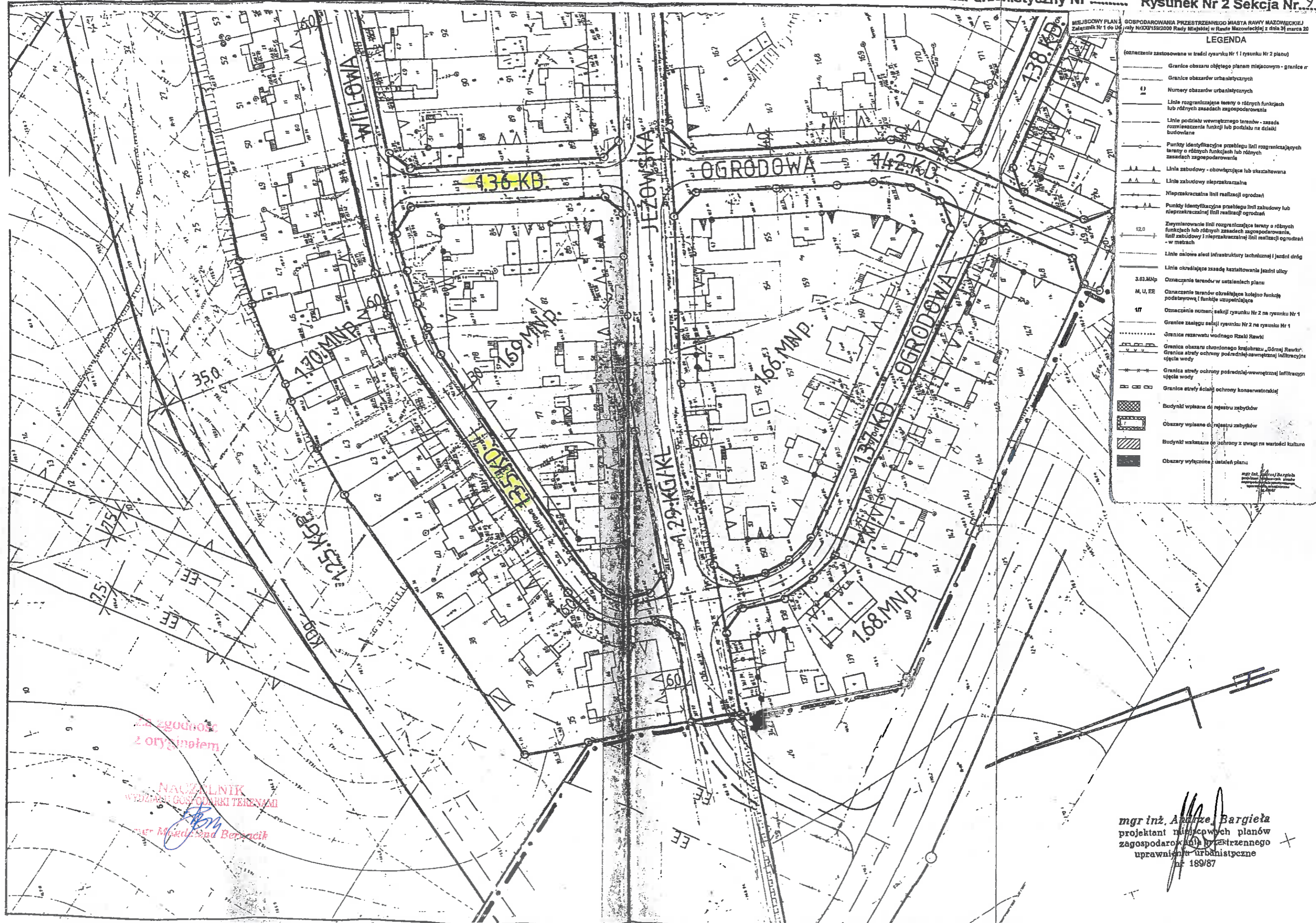


MIEJSCOWY PLAN ZAGOSPODAROWANIA PRZESTRZENNEGO MIASTA RAWY MAZOWIECKIEJ Załącznik Nr 24 do Uchwały NrXXI/159/2000 Rady Miejskiej w Rawie Mazowieckiej z dnia 30 marca 2000r.

- LEGENDA**
- (oznaczenia zastosowane w treści rysunku Nr 1 i rysunku Nr 2 planu)
- Granice obszaru objętego planem miejscowym - granice m.
 - Granice obszarów urbanistycznych
 - 11 Numery obszarów urbanistycznych
 - Linie rozgraniczające tereny o różnych funkcjach lub różnych zasadach zagospodarowania
 - Linie podziału wewnętrznego terenów - zasada rozmieszczenia funkcji lub podziału na działki budowlane
 - Punkty identyfikacyjne przyległe linii rozgraniczających tereny o różnych funkcjach lub różnych zasadach zagospodarowania
 - Linie zabudowy - obowiązująca lub ukazywana
 - Linie zabudowy nieprzekraczalna
 - Nieprzekraczalna linia realizacji ogrodzeń
 - Punkty identyfikacyjne przyległe linii zabudowy lub nieprzekraczalnej linii realizacji ogrodzeń
 - 12,0 Zwymlinowanie linii rozgraniczające tereny o różnych funkcjach lub różnych zasadach zagospodarowania, linii zabudowy i nieprzekraczalnej linii realizacji ogrodzeń - w metrach
 - Linie osiowe sieci infrastruktury technicznej i jezdni dróg
 - Linie określające zasady kształtowania jezdni ulicy
 - 3,03.MNP Oznaczenie terenów w ustaleniach planu
 - M, U, EE Oznaczenie terenów określające kolejno funkcję podstawową i funkcję uzupełniającą
 - 17 Oznaczenie numeru sekcji rysunku Nr 2 na rysunku Nr 1
 - Granice załączki rysunku Nr 2 na rysunku Nr 1
 - Granice rezerwatu wodnego Rzaki Rawki
 - Granice obszaru chronionego krajobrazu „Górnaj Rawki”
 - Granice strefy ochrony pośredniej-zewnętrznej infiltracyjnej ujęcia wody
 - Granice strefy ochrony pośredniej-wewnętrznej infiltracyjnej ujęcia wody
 - Granice strefy ścisłej ochrony konserwatorskiej
 - Budynki wpisane do rejestru zabytków
 - Obszary wpisane do rejestru zabytków
 - Budynki wskazane do ochrony z uwagi na wartość kulturową
 - Obszary wyłączone z ustaleń planu

KLUCZNIK
MIAŁU GOSPODARSTWA TERENOWE
M. Bernacki

mgr inż. Andrzej Bergfeld
projektant



LEGENDA
 (oznaczenia zastosowane w treści rysunku Nr 1 i rysunku Nr 2 planu)

- Granice obszaru objętego planem miejscowym - granice r
- Granice obszarów urbanistycznych
- Numery obszarów urbanistycznych
- Linie rozgraniczające tereny o różnych funkcjach lub różnych zasadach zagospodarowania
- Linie podziału wewnętrznego terenów - zasada rozmieszczenia funkcji lub podziału na działki budowlane
- Punkty identyfikacyjne przebiegu linii rozgraniczających tereny o różnych funkcjach lub różnych zasadach zagospodarowania
- Linie zabudowy - obowiązująca lub wskaziwana
- Linie zabudowy nieprzekraczalna
- Nieprzekraczalna linia realizacji ogrodzeń
- Punkty identyfikacyjne przebiegu linii zabudowy lub nieprzekraczalnej linii realizacji ogrodzeń
- Zwymiarowanie linii rozgraniczających tereny o różnych funkcjach lub różnych zasadach zagospodarowania, linii zabudowy i nieprzekraczalnej linii realizacji ogrodzeń - w metrach
- Linie całkowite sieci infrastruktury technicznej i jezdni dróg
- Linie określające zasadę kształtowania jezdni ulicy
- 3.02.MNp Oznaczenie terenów w ustaleniach planu
- M, U, EE Oznaczenie terenów określające kolejno funkcje podstapową i funkcje uzupełniające
- 1/7 Oznaczenie numeru sekcji rysunku Nr 2 na rysunku Nr 1
- Granice zasięgu sekcji rysunku Nr 2 na rysunku Nr 1
- Granice rezerwatu wodnego Rzaki Rawki
- Granice obszaru chronionego krajobrazu „Górnej Rawki”
- Granice strefy ochrony pośredniej-zewnętrznej (infiltracyjnej) ujęcia wody
- Granice strefy ochrony pośredniej-wewnętrznej (infiltracyjnej) ujęcia wody
- Granice strefy ścisłej ochrony konserwatorskiej
- Budynki wpisane do rejestru zabytków
- Obszary wpisane do rejestru zabytków
- Budynki wartościowe do ochrony z uwagi na wartość kulturową
- Obszary wyłączone z ustaleń planu

za zgodności z oryginałem
 NAUCZELNIK
 WYDZIAŁU GOSPODARKI TERENAMI
 mgr inż. Andrzej Bargieła

mgr inż. Andrzej Bargieła
 projektant miejscowych planów
 zagospodarowania przestrzennego
 uprawnienia urbanistyczne
 nr 189/87