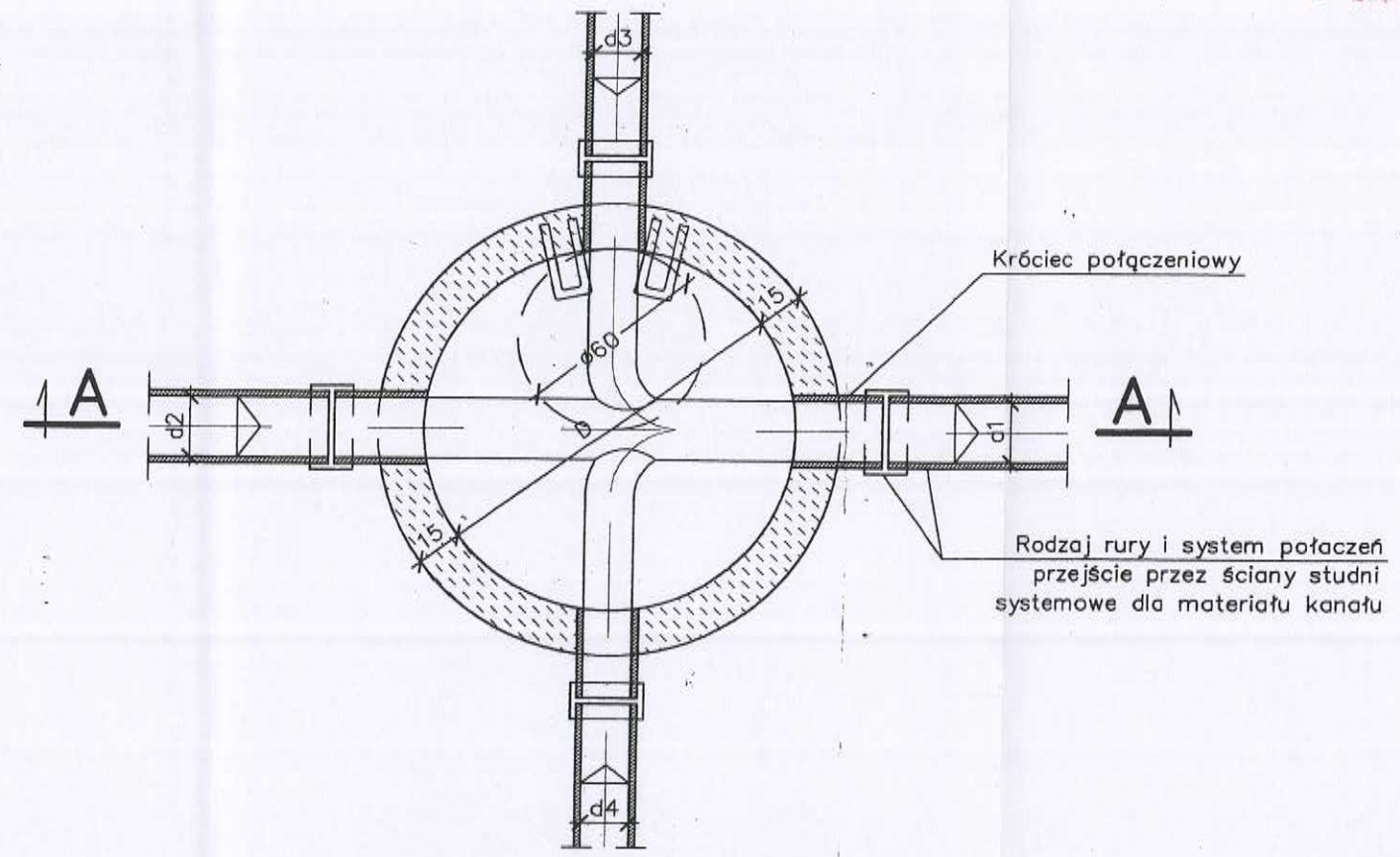
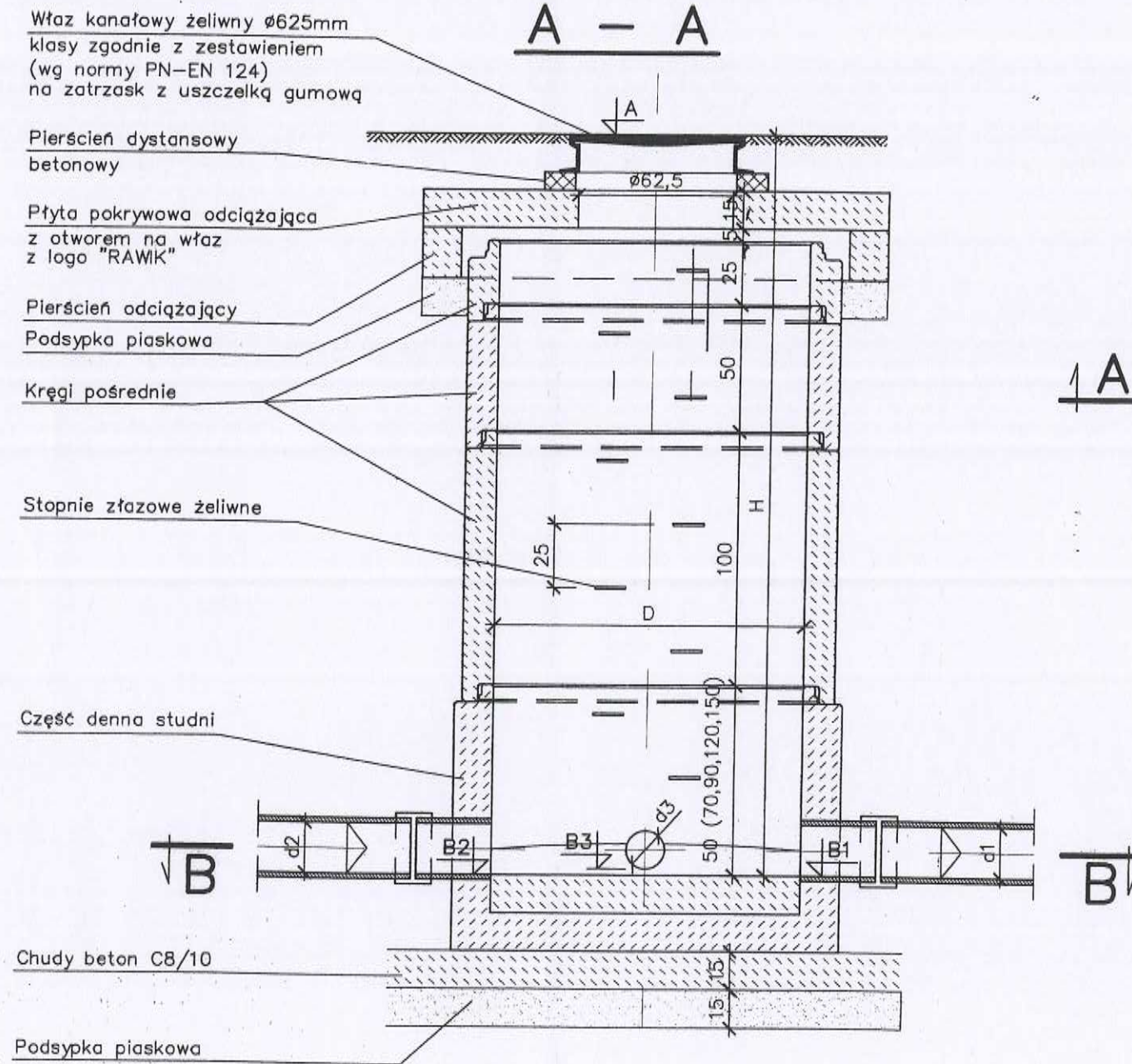


# STUDNIA TYP B

STAROSIWO POWIATOWE  
w Rawie Mazowieckiej  
Plac Wolności 1  
36-200 Rawa Mazowiecka



**UWAGI:**

1. Prefabrykat studni wykonać z betonu C35/45 (B-45) i nasiąkliwości max 4%
2. Połączenia elementów studni za pomocą uszczelki gumowej
3. Połączenia pierścieni dystansowych na zaprawie cementowej
4. Element denny wyposażony w prefabrykowaną kinetę będącą monolitem z częścią denną studni (kineta powinna posiadać wkładkę tworzywową w przypadku studni na kanale sanitarnym)
5. Kręgi pośrednie powinny posiadać fabryczne klamry złączne żeliwne zabezpieczone antykorozyjnie
6. Kręgi pośrednie zaizolować dwukrotnie materiałem izolacyjnym
7. Wymiary płyty oraz pierścienia odciążającego przyjąć w zależności od średnicy studni.
8. Przejścia kanałów przez ściany studni realizować za pomocą króćców połączeniowych albo systemowych przejść szczelnych osadzonych na etapie prefabrykacji.
9. W miarę możliwości stopnie złączne lokalizować prostopadle do kinety głównej.

<b>Nazwa i adres obiektu budowlanego</b>	Rozbudowa kanalizacji deszczowej Dn- 200 i 160 PVC na terenie targowiska miejskiego, działki Nr 444/3, 444/4, 444/5, 444/6, 445/9, 445/11, 446/5 i 446/6 , obręb Nr 4 przy ulicy Mickiewicza w Rawie Mazowieckiej , powiat rawski, województwo łódzkie .		
<b>Tytuł rysunku</b>	TYPOWA STUDNIA REWIZYJNA		
<b>Projektant Imię i Nazwisko</b>	Tech. Bud. Andrzej Antosik GT.IIa. 8346/46/76 spec. instalacyjno-inżynierskiej w zakresie instalacji sanitarnych	<b>Data</b>	2023.04.04
<b>Nr rysunku</b>	6	<b>skala</b>	1 : 100

PROJEKTOWANIE - NADZORY  
Andrzej Antosik  
36-200 Rawa Maz. ul. Akcyjowa 6  
tel. (0-46) 834 46 08  
NIP 835-105-89-40  
LpP bud. GT. II a. 8346/46/76